

## Blindnieten

aus Aluminium mit Stahldorn,  
Ausführung: Flachrundkopf nach DIN 7337

Abmessung in mm	Klemmlänge	VPE in St.	Artikel-Nr.
3,0 x 4,0	0,5 - 2,0	500	620F0300400000
3,0 x 6,0	1,5 - 4,0	500	620F0300600000
3,0 x 8,0	3,0 - 6,0	500	620F0300800000
3,0 x 10,0	5,0 - 7,5	500	620F0301000000
3,0 x 12,0	7,0 - 9,0	500	620F0301200000
3,0 x 14,0	9,5 - 11,5	500	620F0301400000
3,2 x 4,0	0,5 - 1,5	500	620F0320400000
3,2 x 6,0	1,5 - 3,5	500	620F0320600000
3,2 x 8,0	3,0 - 5,5	500	620F0320800000
3,2 x 10,0	5,0 - 7,5	500	620F0321000000
3,2 x 12,0	7,0 - 9,0	500	620F0321200000
3,2 x 14,0	8,5 - 10,5	500	620F0321400000
4,0 x 6,0	1,0 - 3,5	500	620F0400600000
4,0 x 8,0	3,0 - 5,5	500	620F0400800000
4,0 x 10,0	5,0 - 7,0	500	620F0401000000
4,0 x 12,0	6,5 - 9,0	500	620F0401200000
4,0 x 14,0	8,5 - 10,5	500	620F0401400000
4,0 x 16,0	10,5 - 12,5	500	620F0401600000
4,0 x 18,0	12,0 - 14,5	500	620F0401800000
4,0 x 20,0	12,5 - 16,5	500	620F0402000000
4,8 x 6,0	1,0 - 3,0	500	620F0480600000
4,8 x 8,0	2,5 - 5,0	500	620F0480800000
4,8 x 10,0	4,0 - 6,5	500	620F0481000000
4,8 x 12,0	6,0 - 8,0	500	620F0481200000
4,8 x 14,0	7,5 - 10,0	500	620F0481400000
4,8 x 16,0	8,0 - 12,0	500	620F0481600000
4,8 x 18,0	11,5 - 13,5	500	620F0481800000
4,8 x 20,0	12,5 - 15,5	250	620F0482000000
5,0 x 6,0	1,0 - 3,0	500	620F0500600000
5,0 x 8,0	2,5 - 5,0	500	620F0500800000
5,0 x 10,0	4,5 - 6,5	500	620F0501000000
5,0 x 12,0	6,0 - 8,0	500	620F0501200000
5,0 x 14,0	7,5 - 10,0	500	620F0501400000
5,0 x 16,0	8,0 - 12,0	500	620F0501600000
5,0 x 18,0	11,5 - 13,5	500	620F0501800000
5,0 x 20,0	12,5 - 15,5	250	620F0502000000

Lieferbar:

- weitere Abmessungen
- Senkkopf
- Ø 6,0 und 6,4 mm
- Edelstahl mit Edelstahldorn
- Kupfer mit Edelstahldorn

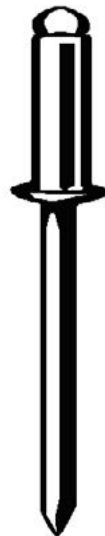


**Blindnieten**

aus Stahl, verzinkt mit Stahldorn,  
Ausführung: Flachrundkopf nach DIN 7337

Abmessung in mm	Klemmlänge	VPE in St.	Artikel-Nr.
3,0 x 6,0	0,5 - 3,5	500	621F0300600000
3,0 x 8,0	3,0 - 5,5	500	621F0300800000
3,0 x 10,0	5,0 - 7,0	500	621F0301000000
3,0 x 12,0	6,5 - 9,0	500	621F0301200000
3,2 x 6,0	0,5 - 3,5	500	621F0320600000
3,2 x 8,0	3,0 - 5,5	500	621F0320800000
3,2 x 10,0	5,0 - 7,0	500	621F0321000000
3,2 x 12,0	6,5 - 9,0	500	621F0321200000
3,2 x 14,0	8,5 - 11,0	500	621F0321400000
3,2 x 16,0	11,0 - 13,0	500	621F0321600000
4,0 x 6,0	0,5 - 3,5	500	621F0400600000
4,0 x 8,0	3,0 - 5,5	500	621F0400800000
4,0 x 10,0	5,0 - 7,0	500	621F0401000000
4,0 x 12,0	6,5 - 9,0	500	621F0401200000
4,0 x 14,0	8,0 - 10,5	500	621F0401400000
4,0 x 16,0	9,0 - 12,5	500	621F0401600000
4,0 x 18,0	12,0 - 14,0	500	621F0401800000
4,0 x 20,0	12,5 - 16,0	500	621F0402000000
4,8 x 6,0	1,0 - 2,5	500	621F0480600000
4,8 x 8,0	2,5 - 4,5	500	621F0480800000
4,8 x 10,0	4,0 - 6,5	500	621F0481000000
4,8 x 12,0	6,0 - 8,5	500	621F0481200000
4,8 x 16,0	8,0 - 12,0	500	621F0481600000
4,8 x 18,0	10,0 - 13,5	500	621F0481800000
4,8 x 20,0	11,0 - 15,0	250	621F0482000000
5,0 x 8,0	2,5 - 4,5	500	621F0500800000
5,0 x 10,0	4,0 - 6,5	500	621F0501000000
5,0 x 12,0	6,0 - 8,5	500	621F0501200000
5,0 x 16,0	8,0 - 12,0	500	621F0501600000
5,0 x 18,0	10,0 - 13,5	500	621F0501800000
5,0 x 20,0	11,0 - 15,0	250	621F0502000000
5,0 x 25,0	14,5 - 20,0	250	621F0502500000
5,0 x 30,0	19,5 - 25,0	250	621F0503000000

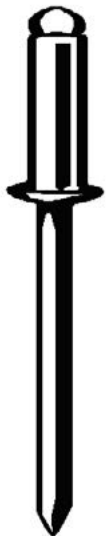
Lieferbar: - weitere Abmessungen  
- Senkkopf  
- Ø 6,0 und 6,4 mm



**Blindnieten**

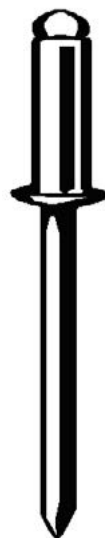
aus Aluminium mit Edelstahldorn,  
Ausführung: Flachrundkopf nach DIN 7337

Abmessung in mm	Klemmlänge	VPE in St.	Artikel-Nr.
3,0 x 6,0	1,5 - 4,0	500	622F0300600000
3,0 x 8,0	3,0 - 6,0	500	622F0300800000
3,0 x 10,0	5,0 - 7,5	500	622F0301000000
3,0 x 12,0	7,0 - 9,0	500	622F0301200000
3,2 x 6,0	1,5 - 3,5	500	622F0320600000
3,2 x 8,0	3,0 - 5,5	500	622F0320800000
3,2 x 10,0	5,0 - 7,5	500	622F0321000000
3,2 x 12,0	7,0 - 9,0	500	622F0321200000
4,0 x 6,0	0,5 - 3,5	500	622F0400600000
4,0 x 8,0	3,0 - 5,5	500	622F0400800000
4,0 x 10,0	5,0 - 7,0	500	622F0401000000
4,0 x 12,0	6,5 - 9,0	500	622F0401200000
4,0 x 16,0	8,5 - 12,5	500	622F0401600000
4,0 x 18,0	12,0 - 14,5	500	622F0401800000
4,0 x 20,0	12,5 - 16,5	500	622F0402000000
4,8 x 8,0	1,0 - 5,0	500	622F0480800000
4,8 x 10,0	4,0 - 6,5	500	622F0481000000
4,8 x 12,0	6,0 - 8,0	500	622F0481200000
4,8 x 14,0	7,5 - 10,0	500	622F0481400000
4,8 x 16,0	8,0 - 12,0	500	622F0481600000
5,0 x 8,0	2,5 - 5,0	500	622F0500800000
5,0 x 10,0	4,0 - 6,5	500	622F0501000000
5,0 x 12,0	6,0 - 8,0	500	622F0501200000
5,0 x 14,0	7,5 - 10,0	500	622F0501400000
5,0 x 16,0	8,0 - 12,0	500	622F0501600000
5,0 x 18,0	11,5 - 13,5	500	622F0501800000
5,0 x 20,0	12,0 - 15,5	250	622F0502000000
5,0 x 25,0	15,0 - 20,5	250	622F0502500000
5,0 x 30,0	20,0 - 25,0	250	622F0503000000



### Blindnieten

aus Edelstahl mit Edelstahldorn,  
Ausführung: Flachrundkopf nach DIN 7337



Abmessung in mm	Klemmlänge	VPE in St.	Artikel-Nr.
3,0 x 6,0	1,0 - 3,0	500	623F0300600000
3,0 x 8,0	3,0 - 5,0	500	623F0300800000
3,0 x 10,0	5,0 - 7,0	500	623F0301000000
3,0 x 12,0	7,0 - 9,0	500	623F0301200000
3,0 x 16,0	9,0 - 12,0	500	623F0301600000
3,2 x 6,0	1,0 - 3,0	500	623F0320600000
3,2 x 8,0	3,0 - 5,0	500	623F0320800000
3,2 x 10,0	5,0 - 7,0	500	623F0321000000
3,2 x 12,0	7,0 - 9,0	500	623F0321200000
3,2 x 14,0	9,0 - 12,0	500	623F0321400000
3,2 x 16,0	10,0 - 13,0	500	623F0321600000
4,0 x 6,0	1,0 - 2,5	500	623F0400600000
4,0 x 8,0	2,5 - 4,5	500	623F0400800000
4,0 x 10,0	4,5 - 6,5	500	623F0401000000
4,0 x 12,0	6,5 - 8,5	500	623F0401200000
4,0 x 14,0	8,0 - 10,0	500	623F0401400000
4,0 x 16,0	8,5 - 12,0	500	623F0401600000
4,0 x 18,0	10,0 - 14,0	500	623F0401800000
4,0 x 20,0	12,0 - 16,0	500	623F0402000000
4,8 x 8,0	2,0 - 4,0	500	623F0480800000
4,8 x 10,0	4,0 - 6,0	500	623F0481000000
4,8 x 12,0	6,0 - 8,0	500	623F0481200000
4,8 x 14,0	8,0 - 10,0	500	623F0481400000
4,8 x 16,0	8,0 - 11,0	500	623F0481600000
4,8 x 18,0	10,0 - 13,0	500	623F0481800000
4,8 x 20,0	11,0 - 15,0	250	623F0482000000
4,8 x 22,0	14,0 - 17,0	250	623F0482200000
4,8 x 25,0	15,0 - 20,0	250	623F0482500000
4,8 x 30,0	21,0 - 25,0	250	623F0483000000
5,0 x 8,0	2,0 - 4,0	500	623F0500800000
5,0 x 10,0	4,0 - 6,0	500	623F0501000000
5,0 x 12,0	6,0 - 8,0	500	623F0501200000
5,0 x 14,0	7,0 - 9,0	500	623F0501600000
5,0 x 16,0	8,0 - 11,0	500	623F0501600000
5,0 x 18,0	10,0 - 13,0	500	623F0501800000

Auf Anfrage lieferbar: Ø 6,0 und 6,4 mm

### Dichtnieten

mit geschlossener Niethülse aus Aluminium mit Stahldorn  
oder Aluminium mit Edelstahldorn.  
Ausführung: Flachrundkopf (strahlwasserdicht)

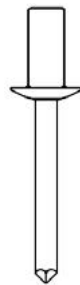
Abmessung in mm	Klemmlänge	VPE in St.	Artikel-Nr. Aluhülse/Stahldorn	Artikel-Nr. Aluhülse/V2A-Dorn
3,2 x 6,5	0,5 - 2,0	500	620FD320650000	622FD320650000
3,2 x 8,0	1,5 - 3,5	500	620FD320800000	622FD320800000
3,2 x 9,5	3,0 - 5,0	500	620FD320950000	622FD320950000
3,2 x 11,0	4,5 - 6,5	500	620FD321100000	622FD321100000
3,2 x 12,5	6,0 - 8,0	500	620FD321250000	622FD321250000
4,0 x 8,0	0,5 - 3,5	500	620FD400800000	622FD400800000
4,0 x 9,5	3,0 - 5,0	500	620FD400950000	622FD400950000
4,0 x 11,0	4,5 - 6,5	500	620FD401100000	622FD401100000
4,0 x 12,5	6,0 - 8,0	500	620FD401250000	622FD401250000
4,0 x 14,5	7,5 - 10,0	500	620FD401450000	
4,8 x 8,0	0,5 - 3,5	500	620FD480800000	622FD480800000
4,8 x 9,5	3,0 - 5,0	500	620FD480950000	622FD480950000
4,8 x 11,0	4,5 - 6,5	500	620FD481100000	622FD481100000
4,8 x 12,5	6,0 - 8,0	500	620FD481250000	622FD481250000
4,8 x 14,0	7,5 - 9,5	500	620FD481400000	622FD481400000
4,8 x 16,0	9,0 - 11,0	500	620FD481600000	622FD481600000
4,8 x 18,0	10,5 - 13,0	500	620FD481800000	622FD481800000
4,8 x 21,0	12,5 - 16,0	500	620FD482100000	622FD482100000
4,8 x 25,0	16,0 - 20,0	250	620FD482500000	
6,4 x 12,5	1,5 - 6,0	250	620FD641250000	
6,4 x 15,5	3,5 - 9,5	250	620FD641550000	



Dichtnieten weisen lediglich eine Strahlwasserdichtigkeit auf. Bei gestauten Flüssigkeiten (wasserführenden Schichten) und Druckdichtigkeit ist eine zusätzliche Dichtung unter dem Setzkopf erforderlich.

### Dichtnieten

mit geschlossener Niethülse aus Edelstahl mit Edelstahldorn (C1)  
Ausführung: Flachrundkopf (strahlwasserdicht)



Abmessung in mm	Klemmlänge	VPE in St.	Artikel-Nr. Edelstahl
3,2 x 6,0	0,5 - 1,5	500	623FD320600000
3,2 x 8,0	1,0 - 3,0	500	623FD320800000
3,2 x 9,5	2,5 - 5,0	500	623FD320950000
3,2 x 12,0	4,5 - 7,0	500	623FD321200000
4,0 x 6,0	0,5 - 1,5	500	623FD400600000
4,0 x 8,0	1,0 - 3,0	500	623FD400800000
4,0 x 10,0	2,5 - 5,0	500	623FD400950000
4,0 x 12,0	4,5 - 6,5	500	623FD401200000
4,0 x 16,0	6,0 - 10,5	500	623FD401600000
4,8 x 8,0	0,5 - 3,0	500	623FD480800000
4,8 x 9,5	2,5 - 5,0	500	623FD480950000
4,8 x 12,0	4,5 - 6,5	500	623FD481200000
4,8 x 16,0	6,0 - 10,5	500	623FD481600000
4,8 x 20,0	9,0 - 12,0	500	623FD482000000

### Dichtnieten

mit geschlossener Niethülse aus Kupfer mit Stahldorn.  
Ausführung: Flachrundkopf (strahlwasserdicht)



Abmessung in mm	Klemmlänge	VPE in St.	Artikel-Nr. CU/ST
3,2 x 6,5	0,5 - 2,0	500	627FD320650000
3,2 x 8,0	1,5 - 3,5	500	627FD320800000
3,2 x 9,5	3,0 - 5,0	500	627FD320950000
3,2 x 12,5	4,5 - 8,0	500	627FD321250000
4,0 x 8,0	0,5 - 3,5	500	627FD400800000
4,0 x 10,0	3,0 - 5,0	500	627FD401000000
4,8 x 9,5	1,0 - 5,0	500	627FD480950000
4,8 x 11,5	4,5 - 6,5	500	627FD481150000

Lieferbar: - Stahl, vz. mit Stahldorn  
- Kupfer mit Edelstahldorn  
- A4 / A4

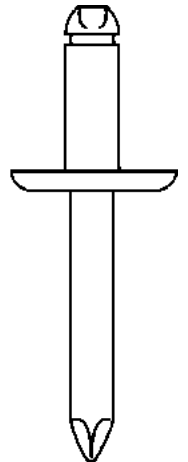
Dichtnieten weisen lediglich eine Strahlwasserdichtigkeit auf. Bei gestauten Flüssigkeiten (wasserführenden Schichten) und Druckdichtigkeit ist eine zusätzliche Dichtung unter dem Setzkopf erforderlich.



### Grosskopf - Blindnieten

Ausführung: Flachrundkopf, Kopfdurchmesser = 14 mm  
Werkstoff: Aluminium mit Stahldorn

Abmessung in mm	Klemmlänge in mm	VPE in St.	Artikel-Nr. Al/ST
4,8 x 8,0	2,0 - 5,0	250	620FX480800000
4,8 x 10,0	4,0 - 6,5	250	620FX481000000
4,8 x 12,0	6,0 - 8,0	250	620FX481200000
4,8 x 14,0	8,0 - 10,0	250	620FX481400000
4,8 x 16,0	10,0 - 12,0	250	620FX481600000
4,8 x 18,0	11,5 - 13,5	250	620FX481800000
4,8 x 20,0	12,0 - 15,5	250	620FX482000000
5,0 x 8,0	2,0 - 5,0	250	620FX500800000
5,0 x 10,0	4,0 - 6,5	250	620FX501000000
5,0 x 12,0	6,0 - 8,0	250	620FX501200000
5,0 x 14,0	7,5 - 10,0	250	620FX501400000
5,0 x 16,0	8,0 - 12,0	250	620FX501600000
5,0 x 18,0	11,5 - 13,5	250	620FX501800000
5,0 x 20,0	12,0 - 15,5	250	620FX502000000
5,0 x 25,0	15,0 - 20,5	250	620FX502500000
5,0 x 30,0	20,0 - 25,0	250	620FX503000000

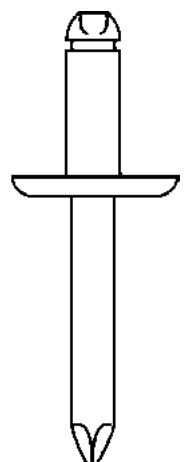


### Grosskopf - Blindnieten

Ausführung: Flachrundkopf, Kopfdurchmesser = 14 mm  
Werkstoff: Aluminium mit Edelstahldorn

Abmessung in mm	Klemmlänge in mm	VPE in St.	Artikel-Nr. Al/A2
5,0 x 10,0	4,0 - 6,5	250	622FX501000000
5,0 x 12,0	6,0 - 8,0	250	622FX501200000
5,0 x 14,0	7,5 - 10,0	250	622FX501400000
5,0 x 16,0	8,0 - 12,0	250	622FX501600000
5,0 x 18,0	11,5 - 13,5	250	622FX501800000
5,0 x 20,0	12,0 - 15,5	250	622FX502000000
5,0 x 25,0	15,0 - 20,5	250	622FX502500000

Auf Anfrage lieferbar: Ø 4,8 mm

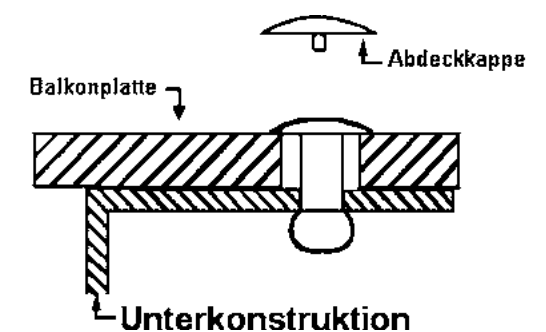


### Dekorkappen für Blindnieten

Geeignet für Blindnieten Ø 4,8 u. 5,0 mm mit Kopfdurchmesser 14 mm.

Farbreihe	Farbe	VPE in St.	Artikel-Nr.
Krono K106	alpinweiß	250	300NIETKRO0106
Krono K164	anthrazit	250	300NIETKRO0164
usw.			

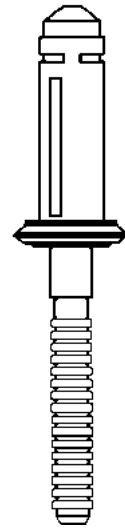
Lieferbare Farbreihen: nach Krono, Trespa, Perstorp, Plastica, Resoplan, RAL etc.





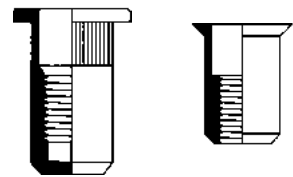
### Bulb - Tite (Presslaschennieten)

aus Aluminium (Dorn: AlCuMg1, Niet: AlMg5)



Abmessung in mm	Klemmlänge	VPE in St.	Artikel-Nr.
BTW 03	0,5 - 4,8	500	62503521750000
BTW 04	1,5 - 6,4	500	62504521910000
BTW 06	4,8 - 9,5	500	62506522220000
BTW 08	7,9 - 12,7	500	62508522540000
BTW 10	11,1 - 15,9	500	62510522860000
BTW 12	14,3 - 19,1	500	62512523180000

Zur Befestigung von Profilblechen und Kunststoff- sowie Lichtplatten.  
Regendichter Presslaschenniet bildet beim Nietvorgang drei sternförmige Laschen.  
Besonders zu empfehlen, wenn das äußere Bauteil dicker als das innere ist.



### Einnietmuttern

aus Aluminium, Stahl, gelb verzinkt oder Edelstahl V2A

Bitte fragen Sie Ihre gewünschten Maße bzw. Werkstoffsorten entsprechend an.

### Elastische Blindmuttern

Nietkörper: Neoprene, schwarz Shore 60° +/-5°  
mit Gewindeinsatz aus Messing

Abmessung	Klemm- bereich	VPE in Stück	Artikel-Nr.
M 5 x 25	8,0 - 15,0	100	643M5000008160
M 5 x 30	20,5 - 30,0	100	643M5000020300

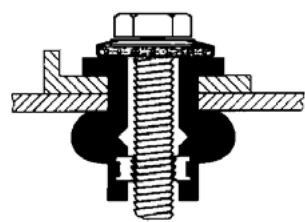
Vorteile:

- von einer Seite mit handelsüblichen Werkzeugen zu verarbeiten
- Absorbieren Vibrationen durch hohe Elastizität
- Geeignet für Metall u. Kunststoffverbindungen
- Korrosionsbeständig, elektrisch nicht leitend
- Lösbare Verbindung

Anwendung:

- Längs- u. Seitenstöße an Kunststoffplatten
- Ventilatorgehäuse, Druckerhauben
- Maschinenbau usw.

Weitere Abmessungen auf Anfrage.



Einhandnietgerät 6499HNZ0000000

Hebelnietgerät 6499HNGBZ70000

Scherennietgerät 6499SNGBZ58000



### Blindnieten

kopflackiert

Farbige Blindnieten  
Lackiert nach verschiedenen Farbreihen wie z.B. RAL, Krono oder ähnliches

Mindestmengen auf Anfrage.

